

LAUFSCHIENEN & ZUBEHÖR

Laufschienen für Schiebetore	167
Laufschienenprofile für Schiebetore NIRO V2A	167
Laufschienen-Bögen galvanisch verzinkt	167
Rollapparate	168
Einfachrollen	173
Wandkonsolen	174
Muffen	176
Zubehör	178
Niro Rollapparate	181
Niro Zubehör	182

Die richtige Rolle für die gewählte Traglast

Grundsätzlich sind zweiachsige Rollapparate zu empfehlen, da sie eine genaue Führung und optimale Laufeigenschaft garantieren!

Größe	Tragkraft in kg	Torgewicht je Flügel in kg für geradelaufende Tore mit 2 Rollapparaten handbetrieben/elektrisch betrieben	Torgewicht je Flügel in kg für Ziehharmonika- und Falttüren (2 flügel = 1 Rollapparat) handbetrieben
Bei Verwendung von Doppelrollen			
0	45	90	22
1	100	200	50
2	200	400	100
3	300	600	150
4	600	1200	300
5	1000	2000	500

Bei Verwendung von Einfachrollen

0	30	60	15
1	50	100	25
2	100	200	50
3	200	400	100
4	400	800	200
5	700	1400	350

kaltgefertigt im Walzprofilverfahren
 Werkstoff: Warmband S235JR2,
 ungebeizt, galv. verz. 12my, Klarlack
 Länge: ca. 6m

Laufschienenprofile für Schiebetore

EN 10.025

Abmessung mm	Teile- nummer	Gewicht kg/m	<10m €/100m	<60m €/100m	>120m €/100m
SPC 35-144 (100) Nr. 0					
schwarz	D26440	1,48	1.090	930	760
gvz. (silber)	D25713	1,48	872	759	660
SPC 35-029 (300) Nr. 1					
schwarz	D25714	2,76	1.270	1.100	900
gvz. (silber)	D25715	2,76	1.378	1.206	990
SPC 35-028 (400) Nr. 2					
schwarz	D25717	3,85	1.740	1.510	1.240
gvz. (silber)	D25718	3,85	1.709	1.495	1.228
SPC 35-046 (500) Nr. 3					
schwarz	D26733	6,22	2.402	2.102	1.727
gvz. (silber)	D25823	6,22	2.932	2.566	2.108
SPC 35-126 (600) Nr. 4					
schwarz	D26296	9,48	3.846	3.366	2.765
gvz. (silber)	D25825	9,48	4.562	3.992	3.279
SPC 700 (700) Nr. 5					
schwarz	D26297	18,4	9.715	8.501	6.983
gvz. (silber)	D25810	18,4	14.926	13.060	10.728

Laufschienenprofile für Schiebetore NIRO V2A

Nr.	Teile- nummer	€/m
0	F05701	29,83
1	G35069	69,65
2	H66572	93,65

Laufschienen-Bögen galvanisch verzinkt

Teile- nummer	Nr.	Radius mm	Länge mm	Gewicht kg/Stk.	€/Stk.
D64369	0	500 +/-10	500	1,60	104,40
D64370	1	600 +/-15	460	4,50	156,50
D64371	2	600 +/-15	550	5,80	163,10
D64372	3	600 +/-15	550	8,60	280,00
D64373	4	800 +/-20	900	26,00	475,50

Rollapparat doppelt, verzinkt

MEA



Teile- nummer	Typ Nr.	für Profil	Tragkraft /Stk. in kg	€/Stk.
D63036	0	0/100/SPC 35-144	45	21,50
D63037	1	1/300/SPC 35-029	100	33,70
D63038	2	2/400/SPC 35-028	200	45,60
D68835	3	3/500/SPC 35-046	300	83,10
D79094	4	4/600/SPC 35-126	600	164,90
H59993	5	5/700/SPC 700	1000	362,00

Rollapparat doppelt, Ammoniakbeständigkeit

MEA



besonders für Stallungen geeignet

Teile- nummer	Typ Nr.	für Profil	Tragkraft /Stk. in kg	€/Stk.
H62048	0	0/100/SPC 35-144	45	26,90
H62068	1	1/300/SPC 35-029	100	40,70
H62071	2	2/400/SPC 35-028	200	53,60
H62073	3	3/500/SPC 35-046	300	91,50
H62075	4	4/600/SPC 35-126	600	183,70

Rollapparat doppelt, mit Kunststoffaussenring

MEA



für leisen Lauf

Teile- nummer	Typ Nr.	für Profil	Tragkraft /Stk. in kg	€/Stk.
H62097	0	0/100/SPC 35-144	45	27,40
H62098	1	1/300/SPC 35-029	100	42,60
H62099	2	2/400/SPC 35-028	200	57,70

Rollapparat doppelt, horizontal drehbar

MEA



Teile- nummer	Typ Nr.	für Profil	Tragkraft /Stk. in kg	€/Stk.
H62646	0	0/100/SPC 35-144	45	33,90
H62647	1	1/300/SPC 35-029	100	46,00
H62648	2	2/400/SPC 35-028	200	71,20
H62649	3	3/500/SPC 35-046	300	124,30
H62650	4	4/600/SPC 35-126	600	255,20

Rollapparat doppelt, zentral drehbar

MEA



mit Sechskantschraube

Teile- nummer	Typ Nr.	für Profil	Tragkraft /Stk. in kg	€/Stk.
H62652	0	0/100/SPC 35-144	45	48,20
H62653	1	1/300/SPC 35-029	100	67,80
H62654	2	2/400/SPC 35-028	200	127,30
H62655	3	3/500/SPC 35-046	300	187,70

Rollapparat doppelt, mit Schraubpendel

MEA



mit Schraubpendel und Gewindebolzen

Teile- nummer	Typ Nr.	für Profil	Tragkraft /Stk. in kg	€/Stk.
H62656	0	0/100/SPC 35-144	45	32,10
H62657	1	1/300/SPC 35-029	100	47,80
H62658	2	2/400/SPC 35-028	200	60,60
H62659	3	3/500/SPC 35-046	300	116,40

Rollapparat doppelt, zum Einhängen

MEA



Teile- nummer	Typ Nr.	für Profil	Tragkraft /Stk. in kg	€/Stk.
H63141	0	0/100/SPC 35-144	45	22,00
H63142	1	1/300/SPC 35-029	100	29,00
H63143	2	2/400/SPC 35-028	200	40,00
H63144	3	3/500/SPC 35-046	300	75,40
H63145	4	4/600/SPC 35-126	600	110,80
H63146	5	5/700/SPC 700	1000	250,10

Rollapparat doppelt, zum Anschweißen

MEA



Teile- nummer	Typ Nr.	für Profil	Tragkraft /Stk. in kg	€/Stk.
H63147	0	0/100/SPC 35-144	45	20,60
H63148	1	1/300/SPC 35-029	100	24,60
H63149	2	2/400/SPC 35-028	200	36,40
H63150	3	3/500/SPC 35-046	300	71,80
H63151	4	4/600/SPC 35-126	600	115,30
H63152	5	5/700/SPC 700	1000	234,80

Rollapparat doppelt, mit Flanschpendel

MEA



Teile- nummer	Typ Nr.	für Profil	Tragkraft /Stk. in kg	€/Stk.
H63154	0	0/100/SPC 35-144	45	27,90
H63155	1	1/300/SPC 35-029	100	58,70
H63156	2	2/400/SPC 35-028	200	66,10
H63157	3	3/500/SPC 35-046	300	136,80

Rollapparat doppelt, mit Anschweißpendel

MEA



Teile- nummer	Typ Nr.	für Profil	Tragkraft /Stk. in kg	€/Stk.
H63158	0	0/100/SPC 35-144	45	22,20
H63159	1	1/300/SPC 35-029	100	37,10
H63160	2	2/400/SPC 35-028	200	48,00
H63161	3	3/500/SPC 35-046	300	87,80

Rollapparat doppelt, mit Seitenführung

MEA



Inkl. Sechskantschraube.

Teile- nummer	Typ Nr.	für Profil	Tragkraft /Stk. in kg	€/Stk.
H64118	0	0/100/SPC 35-144	45	106,20
H64119	1	1/300/SPC 35-029	100	121,10
H64120	2	2/400/SPC 35-028	200	234,00
H64121	3	3/500/SPC 35-046	300	359,10

Rollapparat doppelt, mit Seitenführung

MEA



Inkl. Anschweißpendel.

Teile- nummer	Typ Nr.	für Profil	Tragkraft /Stk. in kg	€/Stk.
H64122	0	0/100/SPC 35-144	45	101,70
H64123	1	1/300/SPC 35-029	100	119,30
H64124	2	2/400/SPC 35-028	200	222,80
H64125	3	3/500/SPC 35-046	300	312,50

Rollapparat einfach, verzinkt

MEA



Teile- nummer	Typ Nr.	für Profil	Tragkraft /Stk. in kg	€/Stk.
D63033	0	0/100/SPC 35-144	30	15,50
D63034	1	1/300/SPC 35-029	50	20,10
D63035	2	2/400/SPC 35-028	100	27,10
D69717	3	3/500/SPC 35-046	200	53,60
H64617	4	4/600/SPC 35-126	400	115,60

Rollapparat einfach, Ammoniakbeständigkeit

MEA



Besonders für Stallungen geeignet.

Teile- nummer	Typ Nr.	für Profil	Tragkraft /Stk. in kg	€/Stk.
H64669	0	0/100/SPC 35-144	30	18,90
H64670	1	1/300/SPC 35-029	50	25,10
H64673	2	2/400/SPC 35-028	100	30,30
H64674	3	3/500/SPC 35-046	200	57,20

Rollapparat einfach, horizontal drehbar

MEA



Teile- nummer	Typ Nr.	für Profil	Tragkraft /Stk. in kg	€/Stk.
H64676	0	0/100/SPC 35-144	30	24,20
H64678	1	1/300/SPC 35-029	50	33,60
H64681	2	2/400/SPC 35-028	100	44,40
H64682	3	3/500/SPC 35-046	200	91,20

Rollapparat einfach, mit Flansch

MEA



Teile- nummer	Typ Nr.	für Profil	Tragkraft /Stk. in kg	€/Stk.
H64713	0	0/100/SPC 35-144	30	18,50
H64714	1	1/300/SPC 35-029	50	36,10
H64715	2	2/400/SPC 35-028	100	49,20
H64716	3	3/500/SPC 35-046	200	97,00

Rollapparat einfach, zum Anschweißen

MEA



Teile- nummer	Typ Nr.	für Profil	Tragkraft /Stk. in kg	€/Stk.
H64717	0	0/100/SPC 35-144	30	12,10
H64718	1	1/300/SPC 35-029	50	15,20
H64719	2	2/400/SPC 35-028	100	21,10
H64720	3	3/500/SPC 35-046	200	45,80
H64721	4	4/600/SPC 35-126	400	104,70

Rollapparat einfach, zum Einhängen

MEA



Teile- nummer	Typ Nr.	für Profil	Tragkraft /Stk. in kg	€/Stk.
D30619	0	0/100/SPC 35-144	30	12,80
H64722	1	1/300/SPC 35-029	50	15,50
H64723	2	2/400/SPC 35-028	100	21,40
H64724	3	3/500/SPC 35-046	200	46,60
H64725	4	4/600/SPC 35-126	400	62,20

Einfachrolle zum Einhängen - lang

MEA



Besonders für Planen und Schutzvorhänge geeignet.

Teile- nummer	Typ Nr.	Gewicht kg	€/Stk.
D30620	Nr. 0	0,08	13,20
H64727	Nr. 1	0,15	15,90

Einfachrolle zum Einhängen, Kunststoff

MEA



Teile- nummer	Typ Nr.	Tragkraft kg	Gewicht kg	€/Stk.
H64728	Nr. 0	5	0,08	8,73
H64730	Nr. 1	8	0,15	11,74

Muffe höhenverstellbar

MEA



Teile- nummer	Größe Nr.	€/Stk.
D68832	0	6,60
D63027	1	8,60
D63028	2	12,50
D72115	3	24,10
H55906	4	72,60
H55909	5	122,80

Wandkonsole einfach

MEA



Für einen Schienenstrang.

Teile- nummer	Größe Nr.	€/Stk.
H55960	1	3,60
D63030	1, 2	8,80
H61853	1, 2 (lange Ausführung für großen Wandabstand)	22,90
D72117	3	20,00
H55966	4	26,50

Wandkonsole zweifach

MEA



Für zwei Schienenstränge.

Teile- nummer	Größe Nr.	€/Stk.
D32372	0	6,20
D63032	1, 2	13,80
D72116	3	30,00
H55950	4	39,40

Wandkonsole dreifach

MEA



Für bis zu drei Schienenstränge.

Teile- nummer	Größe Nr.	€/Stk.
G76072	1, 2	39,00

Deckenkonsole einfach

MEA



Teile- nummer	Größe Nr.	€/Stk.
H61854	0	8,40
H61855	1, 2	13,90
H61856	3	20,70

Deckenkonsole zweifach

MEA



Teile- nummer	Größe Nr.	€/Stk.
H61857	0	10,90
H61858	1, 2	19,80
H61859	3	30,50

Deckenkonsole dreifach

MEA



Teile- nummer	Größe Nr.	€/Stk.
H61861	0	12,10
H61863	1, 2	22,50
H61865	3	41,30

Wandbefestigungsmuffe

MEA



Teile- nummer	Größe Nr.	€/Stk.
D66082	0	6,30
D63047	1	7,00
D63048	2	10,00
D69714	3	19,20
H56183	4	58,10
H56188	5	82,60

Doppelwandbefestigungsmuffe

MEA



Teile- nummer	Größe Nr.	Abstand Mitte Muffe zu Mitte Muffe	€/Stk.
D62019	1	52	20,30
D63049	2	62	28,20
H61868	2	90	33,50
D71302	3	82	53,50

Deckenbefestigungsmuffe

MEA



Teile- nummer	Größe Nr.	€/Stk.
D63024	0	6,00
D63025	1	8,10
D63068	2	11,20
D69715	3	21,70
H54872	4	67,00
H56196	5	105,80

Doppeldeckenbefestigungsmuffe

MEA



Teile- nummer	Größe Nr.	Abstand Mitte Muffe zu Mitte Muffe	€/Stk.
D71969	1	52	22,50
D71970	2	62	26,30
H61942	2	90	36,10
D71971	3	82	53,10

Schweißmuffe unverzinkt

MEA



Teile- nummer	Größe Nr.	€/Stk.
D69718	0	3,30
D62023	1	4,10
D63055	2	6,30
D69719	3	9,50
H59980	4	51,60
H59981	5	57,90

Schweißmuffe galvanisch verzinkt

MEA



Teile- nummer	Größe Nr.	€/Stk.
H62010	0	4,00
H62019	1	4,90
H62020	2	7,00
H62022	3	10,80

Aufhängeklemme galvanisch verzinkt

MEA



Teile- nummer	Größe Nr.	€/Stk.
D30545	0	8,60
D30546	1	9,40
D30547	2	10,30
H62051	3	22,70
H62054	4	34,40

Verbindungs- muffe galvanisch verzinkt

MEA



Teile- nummer	Größe Nr.	€/Stk.
D63050	0	8,70
D63051	1	11,30
D63052	2	15,20
D69713	3	21,30
F73735	4	146,00
H60019	5	108,30

Flansch für Holztüren

MEA



Verzinkt, zur Verschraubung mit Holztorflügel

Teile- nummer	Typ Nr.	€/Stk.
D63042	0	2,90
D63043	1	5,80
D63044	2	7,90
H60627	3	14,20
H60628	4	31,50
H60629	5	44,60

Verstärkungslasche

MEA



Teile- nummer	Typ Nr.	€/Stk.
D31233	0	6,20
D31234	1	9,00
D31235	2	9,50
D79092	3	22,60
D79093	4	26,90

Laufrohrabschluss

MEA



Um das Innere des Laufrohres vor Verschmutzung zu schützen.
Dient auch als optischer Abschluss.

Teile- nummer	Typ Nr.	€/Stk.
H65195	0	16,70
H65199	1	18,20
H65204	2	19,30
H65205	3	23,70
H65209	4	30,40
H65210	5	35,40

Muschelgriff

MEA



Universell für alle Größen verwendbar.

Teile- nummer	€/Stk.
H65213	10,60

Puffer gefedert

MEA



Teile- nummer		€/Stk.
H65214	schwere Ausführung	134,10
H65216	-	47,90

Winkelpuffer

MEA



Teile- nummer	Größe Nr.	€/Stk.
H65217	1	4,80
H65219	2	6,40
H65240	3	9,90

Schienenstopper

MEA



Teile- nummer	Größe Nr.	€/Stk.
D63023	0	1,90
D63053	1	5,60
D63054	2	7,00
D69745	3	12,20
H54940	4	24,90
H60630	5	28,80

Bodenführungsrolle

MEA



Teile- nummer	Ausführung	Rollen in mm	passend für Nr.	€/Stk.
H65253	Messing mit Platte	10	0	5,40
H65256	Nylon mit Platte	19	1, 2	12,00
H65260	Nylon mit Platte	32	2, 3	15,80
D69743	Nylon, lose zum Schrauben	19	1, 2	5,10
D62028	Nylon, lose zum Schrauben	32	2, 3	10,00
H65271	Nylon mit Dübel	10	0	3,80
H65274	Nylon mit Dübel	19	1, 2	6,30
H65275	Nylon mit Dübel	32	2, 3	10,80

Bodenführungsschiene

MEA



Teile- nummer	Länge m	Rollen in mm	passend für Nr.	€/Stk.
H65848	2	10	0	12,10
H65849	2	19	1, 2	27,60
H65850	2	32	2, 3	50,70
H65851	6	10	0	36,30
H65853	6	19	1, 2	82,80
H65854	6	32	2, 3	152,10

Außenführungsrolle

MEA



Teile- nummer	Ausführung	Typ Nr.	Größe Nr.	€/Stk.
H65858	Nylon, mit Platte	50	0, 1, 2, 3, 4, 5	23,30
D69744	Nylon, lose	50	0, 1, 2, 3, 4, 5	16,20

Führungsrolle

MEA



Untere Torführung.

Teile- nummer	Ausführung	Typ Nr.	€/Stk.
D63056	Nylon, mit Dübel	38	10,10
H60631	Nylon, mit Dübel	75	21,60

Niro Rollapparat doppelt

MEA



Teile- nummer	Größe Nr.	€/Stk.
G35072	1	103,00
F64028	2	190,50

Niro Rollapparat doppelt

MEA



Mit glasfaserverstärkten Kunststoffrollen.

Teile- nummer	Größe Nr.	€/Stk.
H66211	1	29,20
H66214	2	77,70

Niro Deckenbefestigung

MEA



Teile- nummer	Größe Nr.	€/Stk.
H66093	0	13,60
H66100	1	23,60
G24424	2	38,20

Niro Wandbefestigung

MEA



Teile- nummer	Größe Nr.	€/Stk.
H66101	0	13,10
H66117	1	21,60
H66128	2	34,50

Niro Einfachkonsole

MEA



Teile- nummer	Größe Nr.	€/Stk.
H66149	0	12,20
H66160	1	24,20
H66169	2	32,30

Niro Muffe höhenverstellbar

MEA



Teile- nummer	Größe Nr.	€/Stk.
H66173	0	21,40
H66176	1	36,80
F64030	2	44,20

Niro Schweißmuffe

MEA



Teile- nummer	Größe Nr.	€/Stk.
H66178	0	7,30
H66193	1	36,80
H66197	2	22,50

Niro Verbindungsmuffe

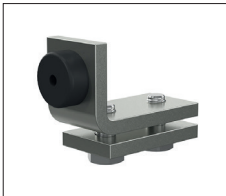
MEA



Teile- nummer	Größe Nr.	€/Stk.
H66199	0	21,40
H66202	1	34,00
F64041	2	44,50

Niro Schienenstopper

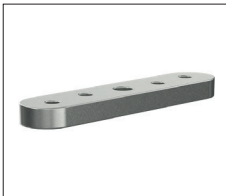
MEA



Teile- nummer	Größe Nr.	€/Stk.
H66215	0	5,40
H66218	1	14,90
F64036	2	20,70

Niro Trägerplatte

MEA



Teile- nummer	Größe Nr.	€/Stk.
H66223	0	4,10
H66228	1	12,20
H66230	2	21,70

Rollapparat Nr. 3

MEA



Für freitragende Schiebetore. Laufschieneprofil 3/500.
Verpackungseinheit: 1 Stück Laufrolle, galvanisch verzinkt.
1 Stück Gegenplatte, feuerverzinkt. 2 Stück Dübel SA M16.
1 Stück Einschlagwerkzeug ESW.

Teile- nummer	€/Stk.
D72070	269,40

Rollapparat Nr. 5

MEA



Für freitragende Schiebetore. Laufschieneprofil 5/700.
Verpackungseinheit: 1 Stück Laufrolle, galvanisch verzinkt.
1 Stück Gegenplatte, feuerverzinkt. 2 Stück Dübel SA M16.
1 Stück Einschlagwerkzeug ESW.

Teile- nummer	€/Stk.
H66602	480,90

Auflaufkeil Stahl / Nylon

MEA



Teile- nummer	Größe Nr.	€/Stk.
H66786	3	55,60

Anschlagpuffer galvanisch verzinkt

MEA



Teile- nummer	Größe Nr.	€/Stk.
H66787	3	25,00
H66788	5	34,50

Auflaufrolle galvanisch verzinkt

MEA



Inklusive Anschlagpuffer.

Teile- nummer	Größe Nr.	€/Stk.
H66789	5	71,60

Torfangstück

MEA



Teile- nummer	Größe Nr.	€/Stk.
D71435	3	28,80
H66790	5	89,50

2070 Retz - Im Stadtfeld 4 - Tel. 02942 / 3471

Thomas Schrejma	DW 1025	thomas.schrejma@ploberger.net
Mario Schaffer	DW 1012	mario.schaffer@ploberger.net
Robert Kahrer	DW 1038	robert.kahrer@ploberger.net
Jörg Artmann	DW 1028	joerg.artmann@ploberger.net
Michael Rain	DW 1035	michael.rain@ploberger.net

3300 Amstetten - Mitterfeldstraße 5 - Tel. 07472 / 62 885

Klaus Bruckner	DW 8501	klaus.bruckner@ploberger.net
Christian Fertl	DW 8502	christian.fertl@ploberger.net
Markus Parzer	DW 8505	markus.parzer@ploberger.net
Susanne Fertl	DW 8503	susanne.fertl@ploberger.net